



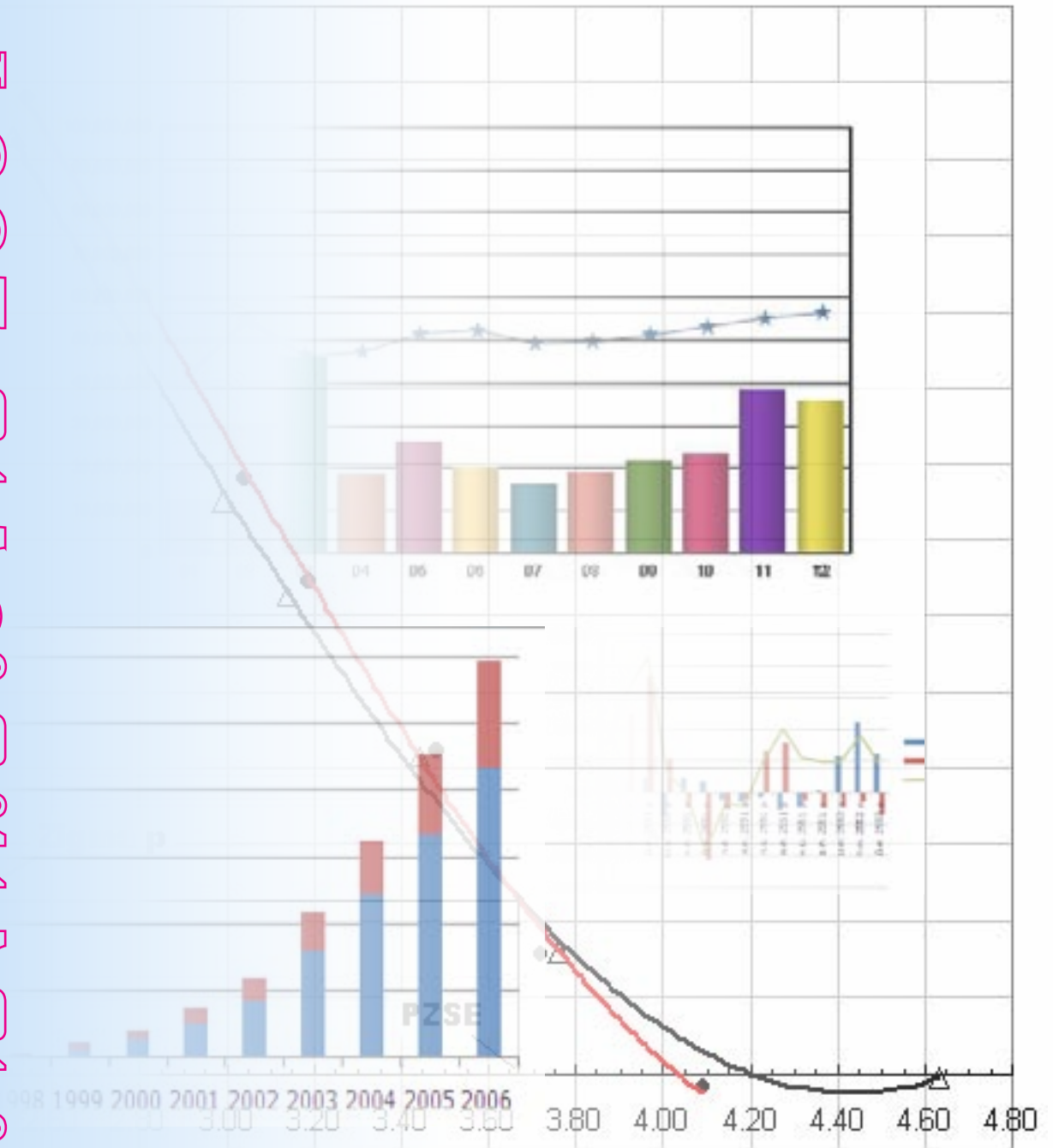
Mukdahan Customs House

กรมศุลกากรมุกดาหาร
MUKDAHAN BOUNDARY POST

ผลการปฏิบัติงาน

ของด่านศุลกากรมุกดาหาร ปีงบประมาณ 2554

รายงานประจำปี 2554





ด่านศุลกากรมุกดาหาร



Mukdahan Customs House



ผลการปฏิบัติราชการด่านศุลกากรมุกดาหารประจำปีงบประมาณ 2554

ตัวชี้วัด	ผลการดำเนินงาน
1. การจัดเก็บรายได้	จัดเก็บรายได้ 107.994 ล้านบาท มากกว่า ประมาณการ 3.784 ล้านบาท
2. การป้องกันและปราบปรามการลักลอบทาง ศุลกากร	จับกุมคดีลักลอบทางศุลกากรจำนวน 255 คดี และ จับกุมยาเสพติดจำนวน 28 คดี
3. โครงการศูนย์ประสานความร่วมมือระหว่าง ศุลกากรกับภาคเอกชน	ในปีงบประมาณ 2554 ประชุม/แลกเปลี่ยน/เสนอแนะ ข้อคิดเห็นกับหน่วยงานภาคเอกชนจำนวน 2 ครั้ง
4. จำนวนใบอนุญาต	
4.1 ใบขนสินค้าขาเข้า	จำนวน 4,137 ฉบับ
4.2 ใบขนสินค้าขาออก	จำนวน 15,415 ฉบับ
5. จำนวนสินค้าผ่านแดน	
5.1 สินค้าผ่านแดนจากลาวไปประเทศที่สาม	จำนวน 339 ฉบับ
5.2 สินค้าผ่านแดนจากประเทศที่สามไปลาว	จำนวน 1,342 ฉบับ

ผลการดำเนินงานตามแผนพัฒนากลุ่มจังหวัดภาคตะวันออกเฉียงเหนือตอนบน 2 (สกลนคร นครพนม มุกดาหาร)

โครงการก่อสร้างด่านศุลกากรมุกดาหารแห่งใหม่และศูนย์ราชการชายแดน จังหวัดมุกดาหาร





ด่านศุลกากรมุกดาหาร



Mukdahan Customs House

ด่านศุลกากรมุกดาหารแห่งใหม่ ก่อสร้างขึ้นบนเนื้อที่ 50 ไร่ บริเวณสะพานมิตรภาพ 2 ฝั่งขาออก ตำบลบางทรายใหญ่ อำเภอเมือง จังหวัดมุกดาหาร เพื่อรองรับการขยายตัวทางการค้าชายแดนและเพื่อเป็นการอำนวยความสะดวกทางด้านการค้า การนำเข้าของเข้า การส่งออกของออก และสนับสนุนยุทธศาสตร์ “การพัฒนาการค้าชายแดนและความสัมพันธ์กับประเทศเพื่อนบ้านของจังหวัดมุกดาหาร” ตลอดจนรองรับความร่วมมือทางการค้า การขนส่งของกลุ่มประเทศอนุภูมิภาคลุ่มแม่น้ำโขงในการพัฒนาเส้นทางทางการค้าตามเส้นทางระเบียงเศรษฐกิจตะวันออก-ตะวันตก (EAST-WEST ECONOMICS CORRIDOR) บนเส้นทาง R9 ซึ่งเริ่มต้นที่ท่าเรือด่านผ่านประเทศสาธารณรัฐสังคมนิยมเวียดนาม ประเทศสาธารณรัฐประชาธิปไตยประชาชนลาว : สปป.ลาว ประเทศไทยที่จังหวัดมุกดาหาร ออกสู่ประเทศสหภาพพม่าที่ อ.แม่สอด จ.ตาก และสิ้นสุดที่ท่าเรือมะละแหม่งประเทศสหภาพพม่า ทั้งนี้การก่อสร้างด่านศุลกากรมุกดาหารแห่งใหม่ได้รับการสนับสนุนงบประมาณการก่อสร้างภายใต้แผนปฏิบัติการไทยเข้มแข็ง 2555 ของกลุ่มจังหวัดภาคตะวันออกเฉียงเหนือตอนบน 2 (สกลนคร นครพนม มุกดาหาร) วงเงินงบประมาณ 148,248,000 บาท ลักษณะของโครงการประกอบด้วยส่วนสำคัญ 5 ส่วนหลักได้แก่

1. ถมและปรับหน้าดินปริมาณ 240,000 ลูกบาศก์เมตร
2. รั้วคอนกรีตเสริมเหล็กรอบบริเวณก่อสร้างความยาว 800 เมตร
3. อาคารสำนักงานด่านศุลกากรมุกดาหาร
4. อาคารคลังสินค้าและคลังของกลางพื้นที่ประมาณ 1,800 ตารางเมตร
5. ลานตรวจสินค้าพื้นที่ประมาณ 14,000 ตารางเมตร

ระยะเวลาการก่อสร้างตามสัญญา 480 วัน (8 พฤษภาคม 2553-30 สิงหาคม 2554) เมื่อการก่อสร้างแล้วเสร็จจะสามารถรองรับปริมาณการค้าที่เพิ่มมากขึ้นและลดความแออัดบริเวณด่านพรมแดนในปัจจุบัน ด่านศุลกากรแห่งใหม่นี้คาดว่าจะเปิดให้บริการได้ประมาณต้นปี พ.ศ. 2555



ผลการปฏิบัติงานของด่านศุลกากรมุกดาหาร

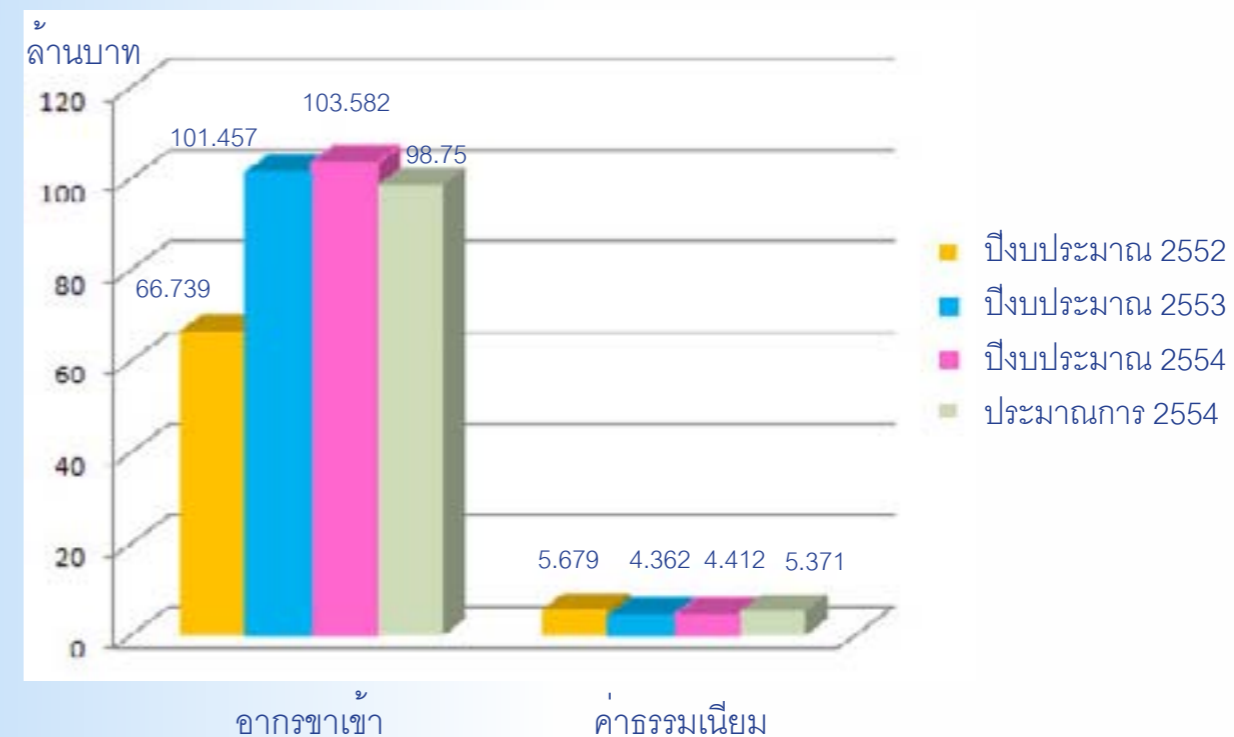
ผลการจัดเก็บรายได้ของด่านศุลกากรมุกดาหาร ประจำปีงบประมาณ 2554 (1ต.ค. 2553 - 30 ก.ย. 2554) แบ่งออกเป็น

1. ด้านการจัดเก็บรายได้ของด่านศุลกากรมุกดาหาร

1.1 ผลการจัดเก็บรายได้ศุลกากร

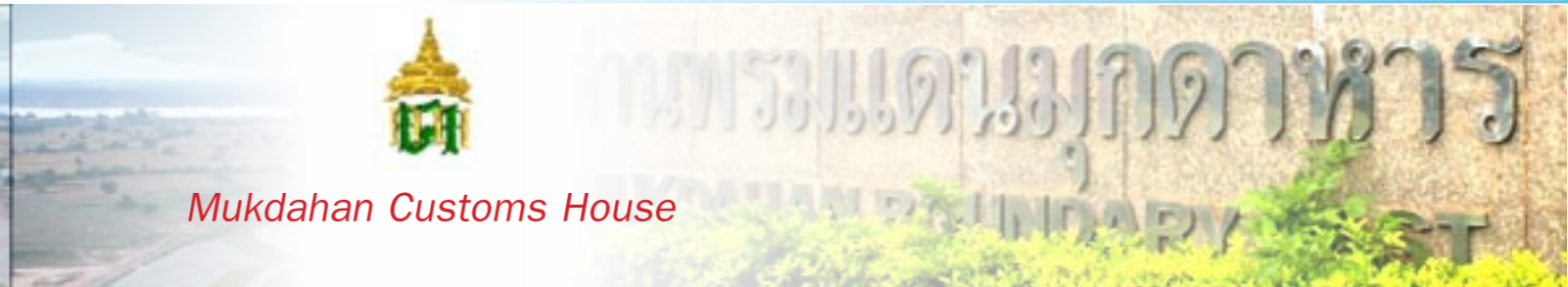
หน่วย : ล้านบาท

ผลการจัดเก็บรายได้ศุลกากร ปีงบประมาณ 2554							
รายการ	ปีงบประมาณ 2553 (ต.ค.52-ก.ย.53)	ปีงบประมาณ 2554 (ต.ค.53-ก.ย.54)	เปรียบเทียบกับปีที่แล้ว		ประมาณการ ปีงบประมาณ 2554	เปรียบเทียบกับประมาณการ	
			จำนวนเงิน	ร้อยละ		จำนวนเงิน	ร้อยละ
อากรขาเข้า	101.457	103.582	+2.125	+2.09	98.750	+4.832	+4.89
ค่าธรรมเนียม	4.362	4.412	+0.050	+0.96	5.371	-0.959	-17.86
รวม	105.819	107.994	+2.175	+2.05	104.121	+3.873	+3.72





ด่านศุลกากรมุกดาหาร

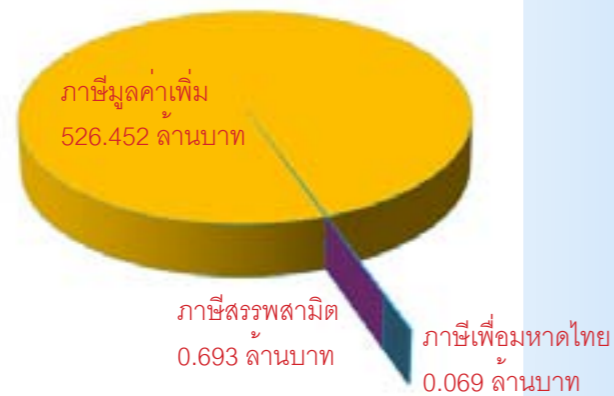


Mukdahan Customs House

1.2 ผลการจัดเก็บรายได้แทนหน่วยงานอื่น

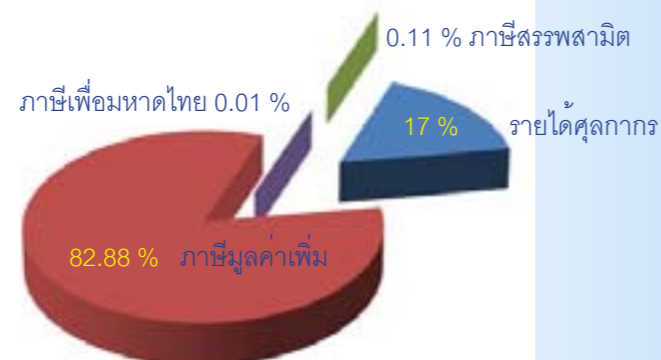
หน่วย : ล้านบาท

ผลการจัดเก็บรายได้แทนหน่วยงานอื่น ปีงบประมาณ 2554		
หน่วยงาน	ประเภทภาษี	ยอดการจัดเก็บ
กรมสรรพากร	ภาษีมูลค่าเพิ่ม	526.452
กรมสรรพสามิต	ภาษีสรรพสามิต	0.693
กระทรวงมหาดไทย	ภาษีเพื่อมหาดไทย	0.069
รวม		527.214



1.3 เปรียบเทียบการจัดเก็บรายได้ทั้งหมดของด่านศุลกากรมุกดาหาร

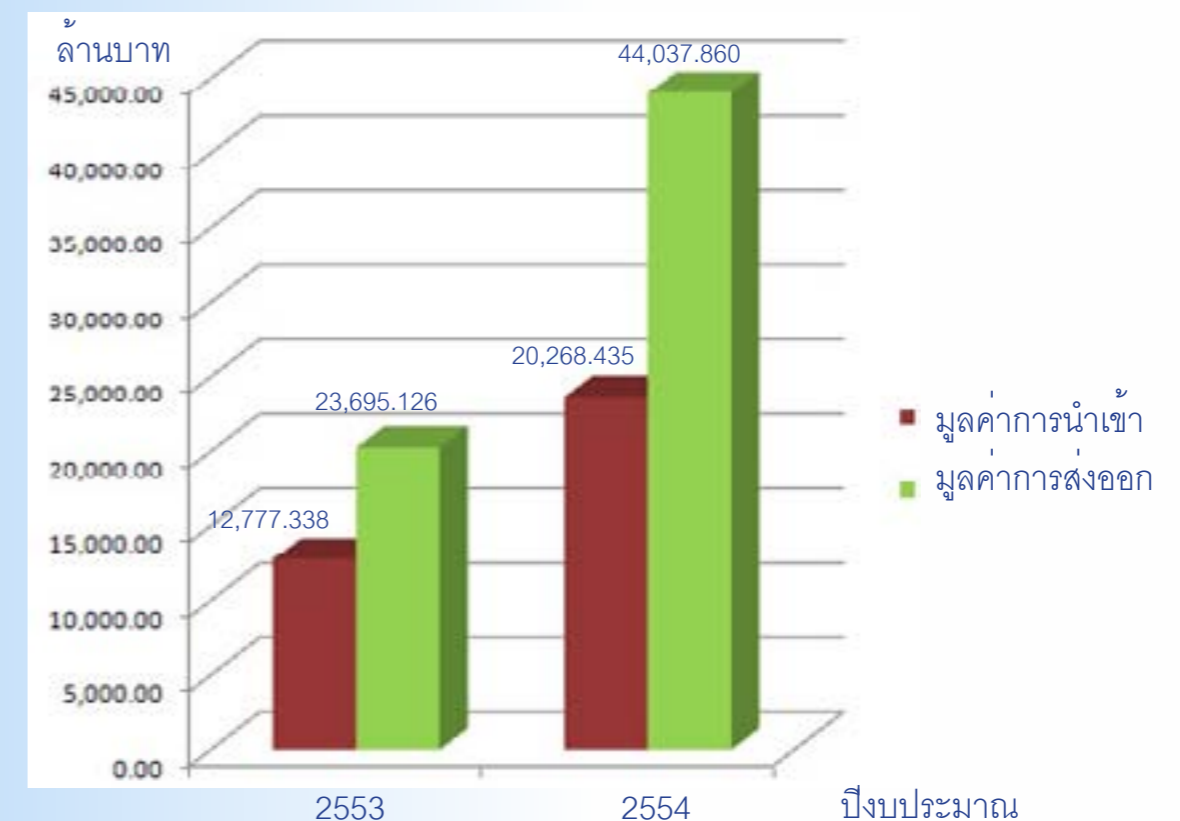
เปรียบเทียบการจัดเก็บรายได้ทั้งหมดของด่านศุลกากรมุกดาหาร ปีงบประมาณ 2554		
ประเภท	มูลค่า (ล้านบาท)	คิดเป็นร้อยละ(%) ของการจัดเก็บทั้งหมด
รายได้ศุลกากร	107.994	17.00
ภาษีมูลค่าเพิ่ม	526.452	82.88
ภาษีสรรพสามิต	0.693	0.11
ภาษีเพื่อมหาดไทย	0.069	0.01



2. การนำเข้าและการส่งออกผ่านด่านศุลกากรมุกดาหาร

2.1 สถิติการนำเข้า - ส่งออก

สถิติการนำเข้า - ส่งออกสินค้า ปีงบประมาณ 2554		
มูลค่าการนำเข้า	ล้านบาท	ร้อยละ
มูลค่าการนำเข้าปีงบประมาณ 2554	23,695.126	เพิ่มขึ้น 85.45
มูลค่าการนำเข้าปีงบประมาณ 2553	12,777.338	
สูง/ต่ำกว่าปีงบประมาณ 2553	+10,917.788	
มูลค่าการส่งออก	ล้านบาท	ร้อยละ
มูลค่าการส่งออกปีงบประมาณ 2554	44,037.860	เพิ่มขึ้น 117.27
มูลค่าการส่งออกปีงบประมาณ 2553	20,268.435	
สูง/ต่ำกว่าปีงบประมาณ 2553	+23,769.425	





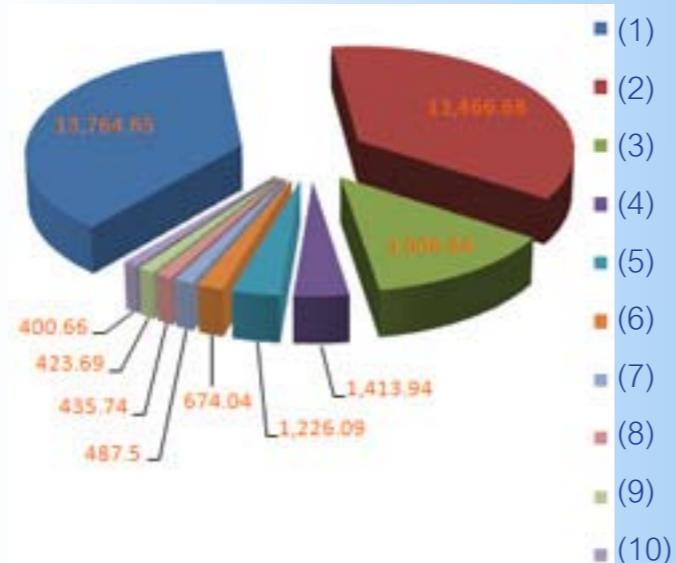
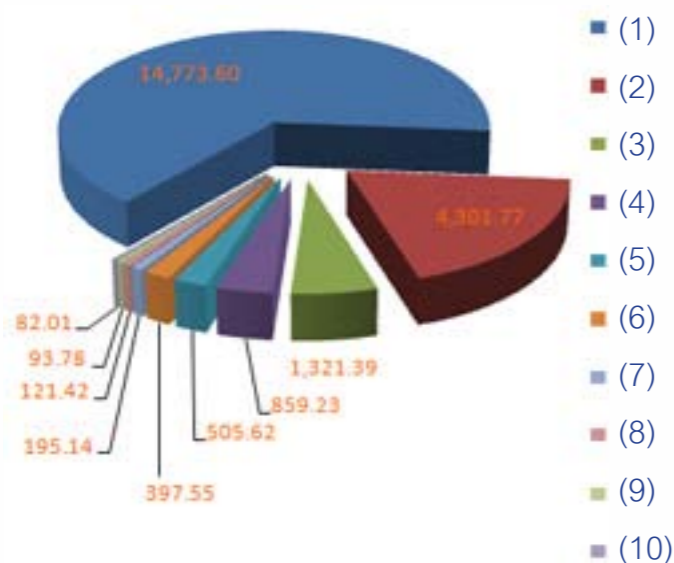
2.2 สถิติชนิดสินค้านำเข้าและส่งออก 10 อันดับ

หน่วย : ล้านบาท

สถิติการนำเข้า - ส่งออกสินค้า 10 อันดับแรก ปีงบประมาณ 2554				
ลำดับที่	ชนิดสินค้านำเข้า	มูลค่า	ชนิดสินค้าส่งออก	มูลค่า
1	ทองแดงบริสุทธิ์	14,773.60	หน่วยประมวลผลข้อมูลใน HARD DISC	13,764.65
2	เครื่องรับ-ส่งวิทยุโทรศัพท์พร้อมอุปกรณ์ครบชุด	4,301.77	หน่วยบันทึกข้อมูลของคอมพิวเตอร์	13,466.68
3	เสื้อผ้าสำเร็จรูปและอุปกรณ์ตกแต่ง	1,321.39	เครื่องเก็บข้อมูลคอมพิวเตอร์ DATA STORAGE DEVICES (HDD)	4,906.84
4	แผ่นเก็บข้อมูลฮาร์ดดิส	859.23	น้ำมันดีเซลหมุนเร็ว	1,413.94
5	ส่วนประกอบรองเท้า/รองเท้า	505.62	อุปโภคบริโภค	1,226.09
6	รถจักรยานยนต์	397.55	น้ำมันเบนซินธรรมดาไร้สารตะกั่ว	674.04
7	ปุ๋ยเคมี	195.14	น้ำตาลทราย	487.50
8	ไม้แปรรูป	121.42	เครื่องดื่มชูกำลัง	435.74
9	กากน้ำตาล	93.78	เครื่องจักรกลพร้อมอุปกรณ์	423.69
10	รถบรรทุกลักษณะเฉพาะ(สุทธิหนักลับ)	82.01	วัสดุอุปกรณ์ก่อสร้าง	400.66
11	อื่นๆ	1,043.61	อื่นๆ	6,838.03
รวม		23,695.127	รวม	44,037.861

สถิติสินค้านำเข้า 10 อันดับแรก (ล้านบาท)

สถิติสินค้าส่งออก 10 อันดับแรก (ล้านบาท)

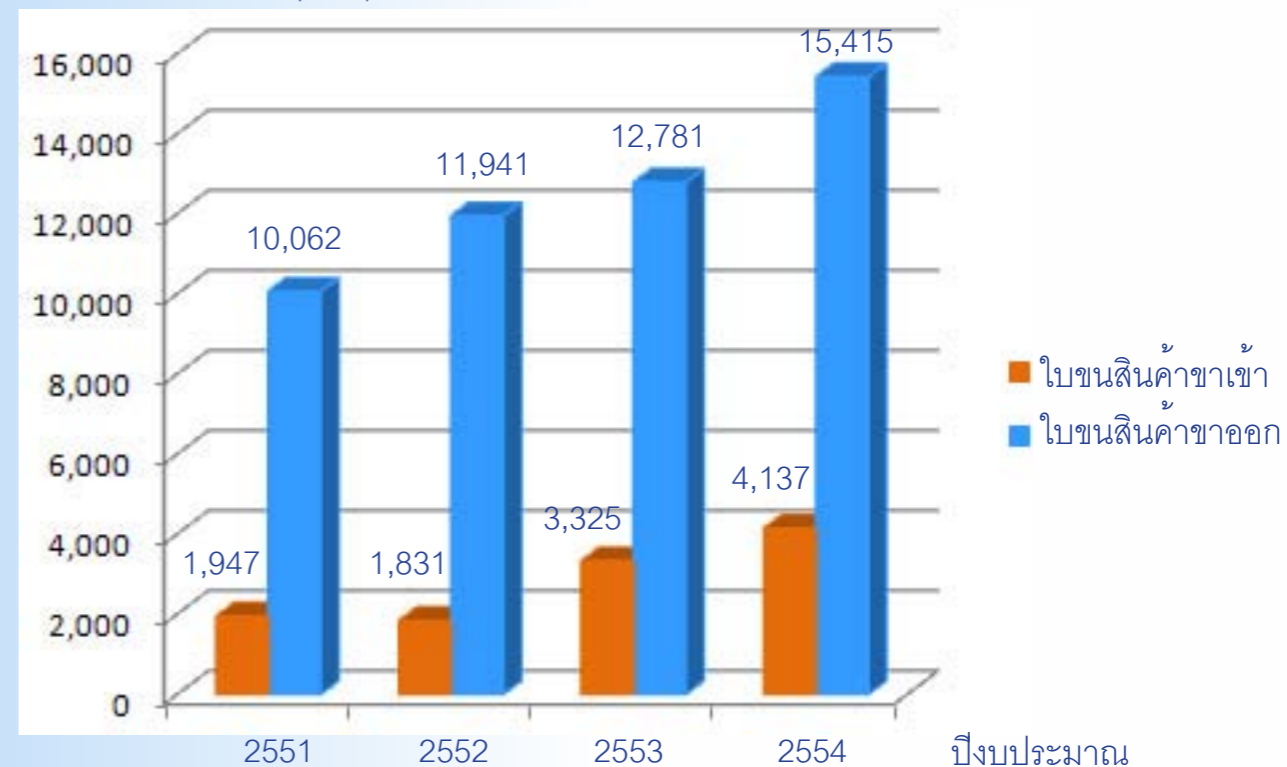


2.3 สถิติใบอนุญาต

หน่วย : ฉบับ

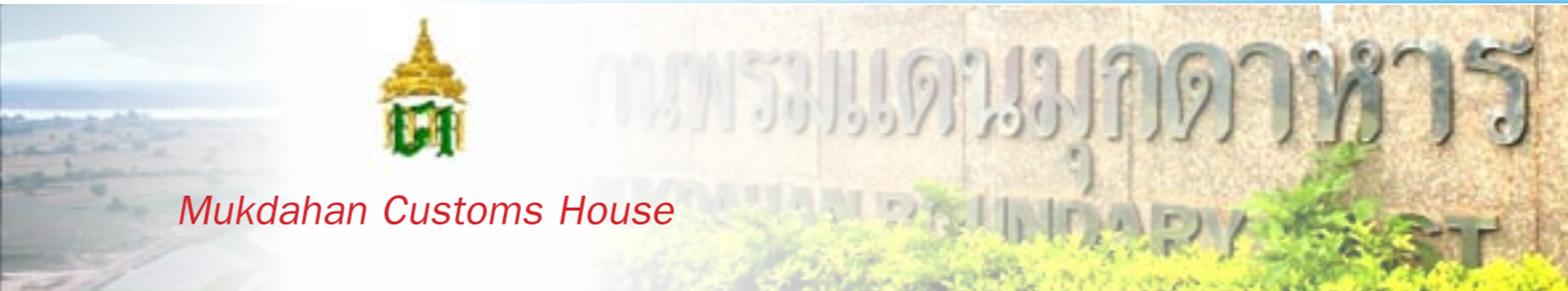
สถิติใบอนุญาตนำเข้า - ใบอนุญาตส่งออก ปีงบประมาณ 2551 - 2554			
ปีงบประมาณ	จำนวนใบอนุญาตนำเข้า	จำนวนใบอนุญาตส่งออก	รวม
2551	1,947	10,062	12,009
2552	1,831	11,941	13,772
2553	3,325	12,781	16,106
2554	4,137	15,415	19,552

จำนวนใบอนุญาต (ฉบับ)





ด่านศุลกากรมุกดาหาร



Mukdahan Customs House

2.4 มูลค่าการนำเข้าของเข้า - ส่งของออก เปรียบเทียบก่อนและหลังการเปิดใช้สะพานมิตรภาพ 2

มูลค่าการนำเข้าของเข้า - ส่งของออก ปีงบประมาณ 2547 - 2554					
หน่วย : ล้านบาท					
ปีงบประมาณ	มูลค่าการนำเข้า	มูลค่าการส่งออก	ปีงบประมาณ	มูลค่าการนำเข้า	มูลค่าการส่งออก
2547	525.508	4,653.223	2551	15,040.861	9,490.095
2548	854.982	5,721.261	2552	9,015.282	8,343.434
2549	2,318.955	6,140.820	2553	12,777.338	20,268.435
2550	9,604.945	6,145.035	2554	23,695.126	44,037.860

มูลค่าสินค้านำเข้า



ปีงบประมาณ

มูลค่าสินค้าส่งออก



ปีงบประมาณ

2.5 มูลค่าสินค้าผ่านแดน

มูลค่าสินค้าผ่านแดน ปีงบประมาณ 2551 - 2554			
หน่วย : ล้านบาท			
ปีงบประมาณ	จาก สปป.ลาว ไป ประเทศที่ 3	จากประเทศที่ 3 ไป สปป.ลาว	รวมมูลค่าสินค้าผ่านแดน
2551	192.986	7,566.843	7,759.829
2552	508.912	5,831.313	6,340.225
2553	2,980.571	4,398.818	7,379.389
2554	5,078.394	4,815.507	9,893.901

หน่วย : ล้านบาท

หน่วย : ล้านบาท

สถิติมูลค่าสินค้าผ่านแดน 10 อันดับ ปีงบประมาณ 2554				
ลำดับที่	จาก สปป.ลาว ไป ประเทศที่ 3		จากประเทศที่ 3 ไป สปป.ลาว	
	ชนิดสินค้า	มูลค่า	ชนิดสินค้า	มูลค่า
1	ทองแดง(COPPER CATHODES)	3,670.741	อุปกรณ์ซึ่งเป็นส่วนประกอบในการทำเหมืองทองแดง	950.663
2	น้ำตาลดิบ	1,179.058	HARD DISK DRIVE	899.224
3	ถุงเท้า	96.639	บุหรี	855.986
4	ไม้แปรรูป	38.630	สุรา	518.134
5	เสื้อผ้าสำเร็จรูป	17.438	รถยนต์เก่า	274.260
6	ไม้สำเร็จรูป	15.220	อุปกรณ์ทำด้วยเหล็ก	240.672
7	ห่วงแฟ้มเอกสาร	10.895	ส่วนประกอบรถจักรยานยนต์และอุปกรณ์	121.862
8	เครื่องชุดเจาะพร้อมอุปกรณ์	9.691	โซเดียมไฮยาไนด์	111.788
9	แผ่นดีบุก	8.814	น้ำยาปรับสภาพน้ำ	93.292
10	ถุงผ้า	7.083	เครื่องสันธนาการ	91.186
11	อื่นๆ	24.179	อื่นๆ	658.439
รวม		5,078.393	รวม	4,815.507



ด้านศุลกากรมุกดาหาร



Mukdahan Customs House



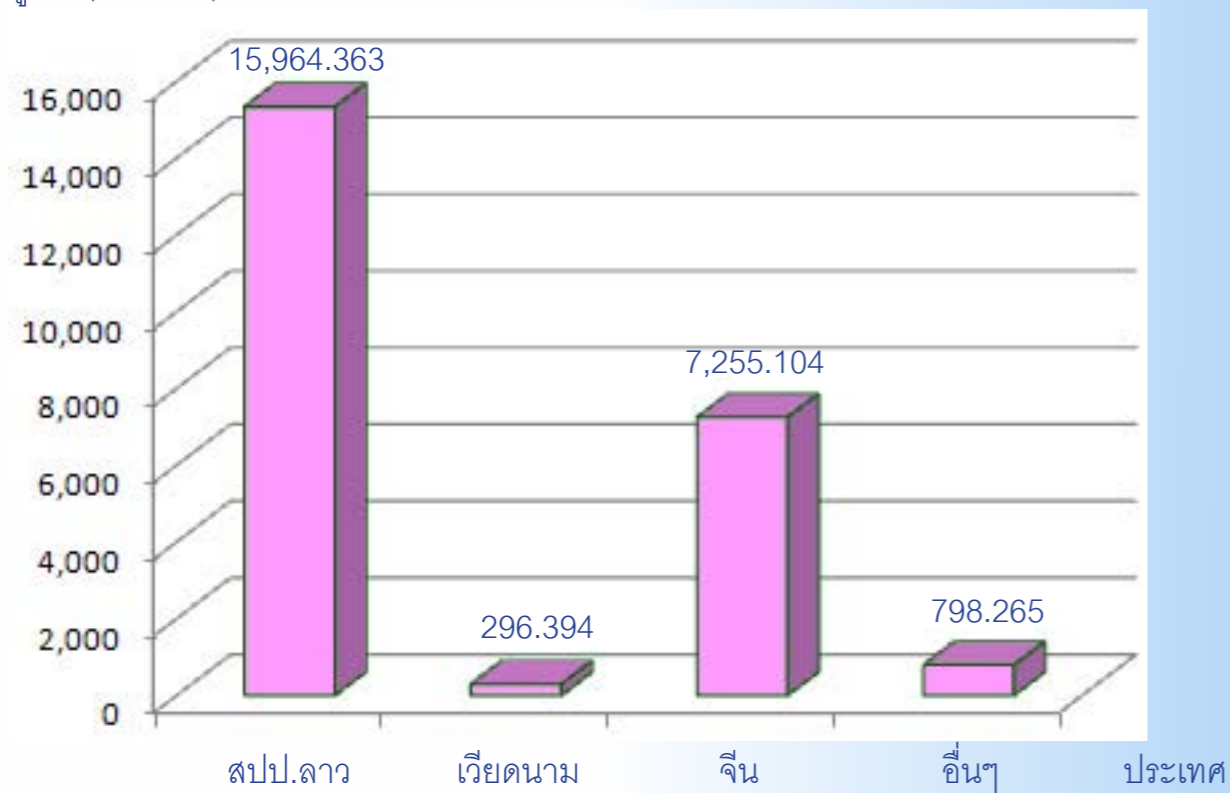
2.6 มูลค่าสินค้านำเข้า-ส่งออกจำแนกตามประเทศนำเข้า-ส่งออก

2.6.1 มูลค่าสินค้านำเข้าจำแนกตามประเทศ

หน่วย : ล้านบาท

มูลค่าสินค้านำเข้าจำแนกตามประเทศ ปีงบประมาณ 2554	
ประเทศ	มูลค่าสินค้านำเข้า
สาธารณรัฐประชาธิปไตยประชาชนลาว	15,345.363
สาธารณรัฐสังคมนิยมเวียดนาม	296.394
สาธารณรัฐประชาชนจีน	7,255.104
อื่นๆ เช่น สหรัฐ, ญี่ปุ่น, มาเลเซีย	798.265

มูลค่า(ล้านบาท)

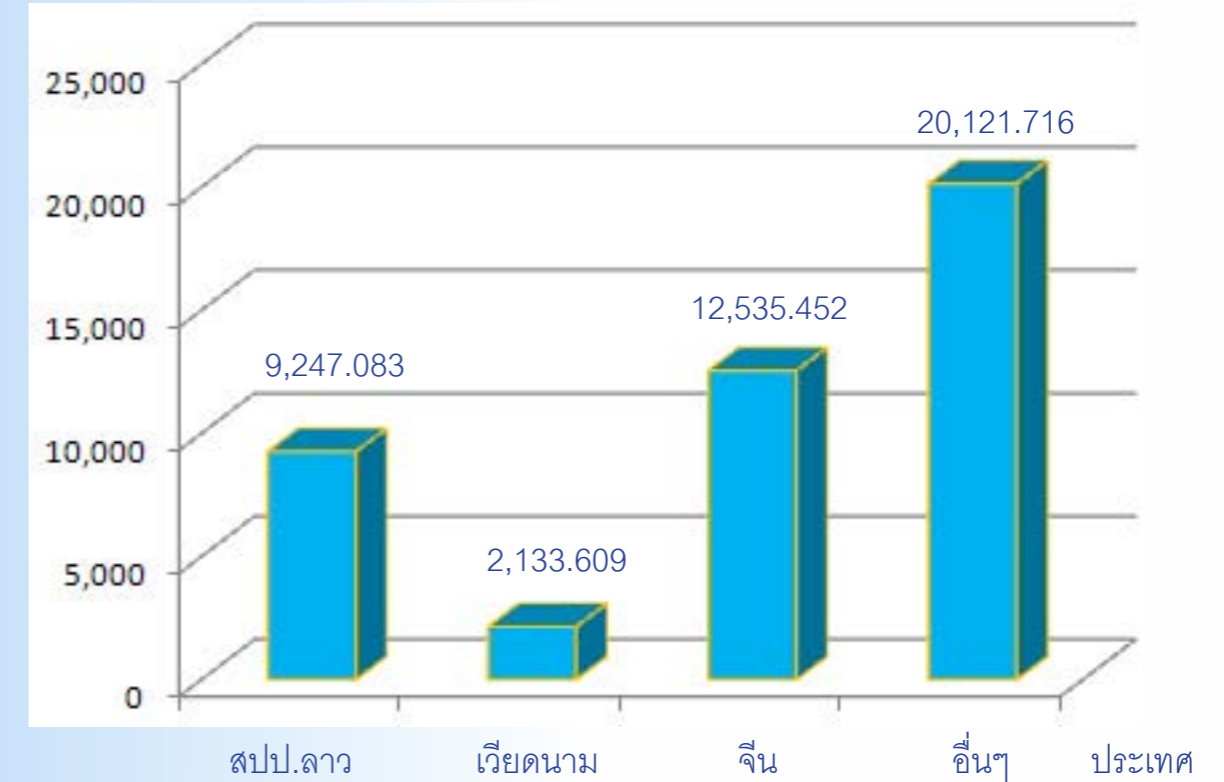


2.6.2 มูลค่าสินค้าส่งออกจำแนกตามประเทศ

หน่วย : ล้านบาท

มูลค่าสินค้าส่งออกจำแนกตามประเทศ ปีงบประมาณ 2554	
ประเทศ	มูลค่าสินค้าส่งออก
สาธารณรัฐประชาธิปไตยประชาชนลาว	9,247.083
สาธารณรัฐสังคมนิยมเวียดนาม	2,133.609
สาธารณรัฐประชาชนจีน	12,535.452
อื่นๆ เช่น สหรัฐ, ญี่ปุ่น, มาเลเซีย	20,121.716

มูลค่า(ล้านบาท)





ด่านศุลกากรมุกดาหาร



Mukdahan Customs House

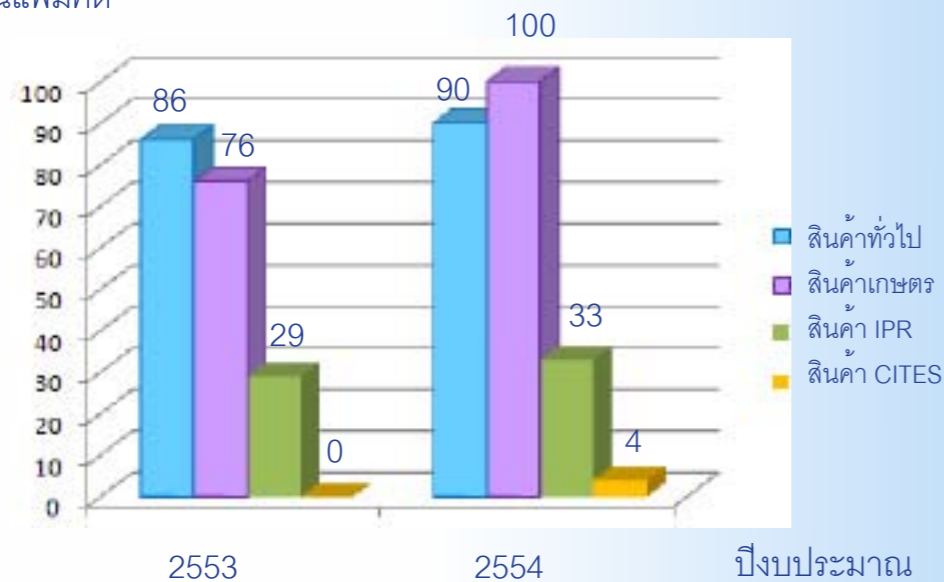
3. ด้านการป้องกันและปราบปรามของด่านศุลกากรมุกดาหาร

3.1 การป้องกันและปราบปรามการลักลอบทางศุลกากร

หน่วย : ล้านบาท

สถิติการป้องกันและปราบปรามการลักลอบทางศุลกากร ปีงบประมาณ 2554					
ลำดับที่	ประเภทสินค้า	ปีงบประมาณ 2553		ปีงบประมาณ 2554	
		จำนวนแพ้มคดี	มูลค่า	จำนวนแพ้มคดี	มูลค่า
1	ทั่วไป (ไม้แปรรูป, ไม้พยูง, นูหรี, กาแฟสำเร็จรูป, โคะ-กระป๋อง, น้ำตาลทราย, ถังแก๊สหุงต้มเปล่า ฯลฯ)	86	21.876	90	10.511
2	สินค้าเกษตร (กระเทียม, หอมหัวใหญ่, ข้าวสาร-ข้าวเปลือก, มะขามเปียก, เส้นไหม)	76	10.020	100	2.102
3	สินค้านำเข้าเพื่อสิทธิประโยชน์ทางปัญญา (แผ่นซีดี, โทรศัพท์เคลื่อนที่, กระเป๋าสตรี ฯลฯ)	29	0.447	33	0.531
4	CITES (ซากสัตว์บริเวณหัวกวาง, กล้วยไม้, นกหัวจุกมีชีวิต)	-	-	4	0.011
รวม		191	34.613	227	13.155

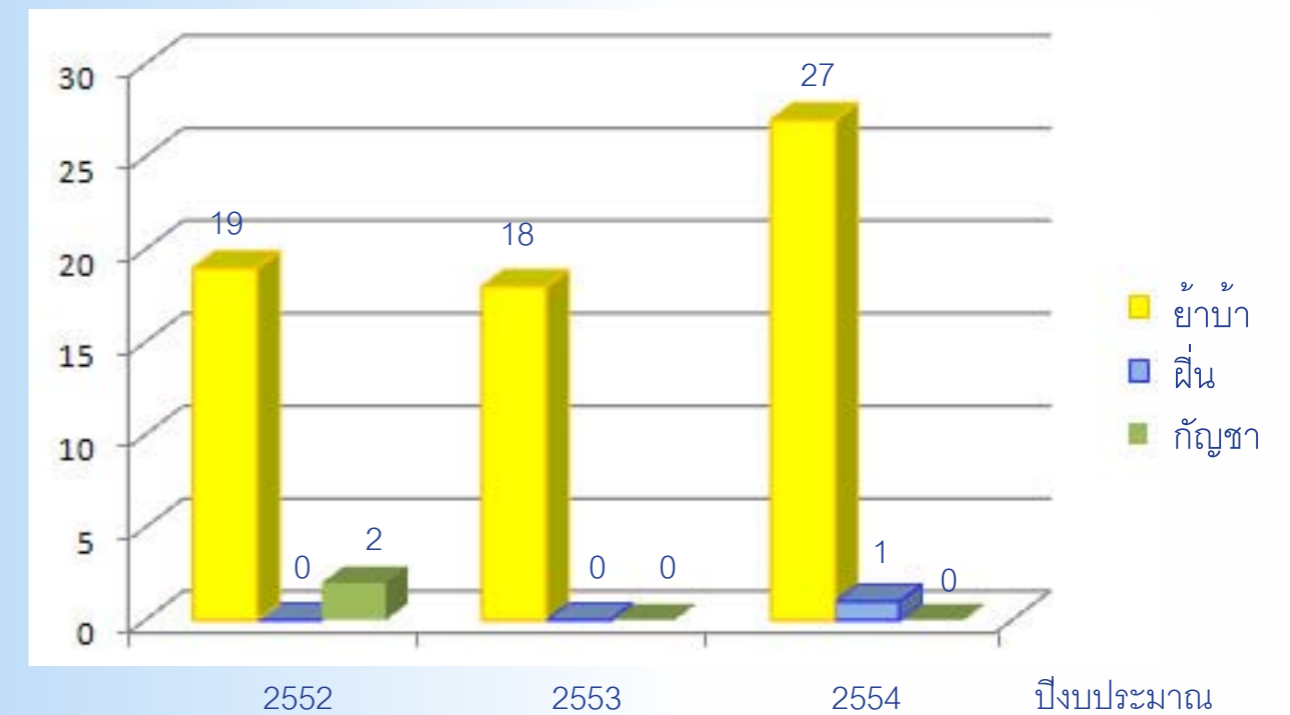
จำนวนแพ้มคดี



3.2 การป้องกันและปราบปรามด้านยาเสพติด

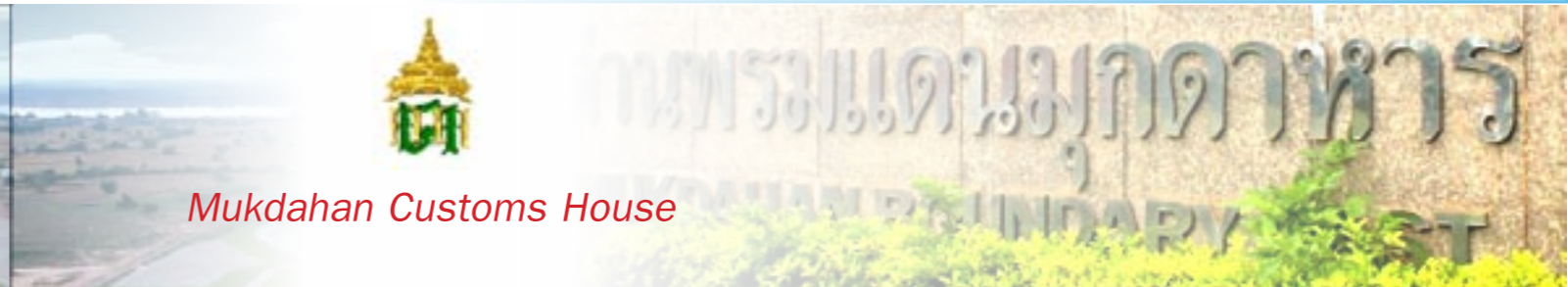
สถิติการป้องกันและปราบปรามด้านยาเสพติด ปีงบประมาณ 2554					
ลำดับที่	ประเภท	ปีงบประมาณ 2553		ปีงบประมาณ 2554	
		จำนวนแพ้มคดี	มูลค่า(บาท)	จำนวนแพ้มคดี	มูลค่า(บาท)
1	ยาบ้า	18	8,338,750.00	27	9,192,500.00
2	ฝิ่น	-	-	1	19,250.00
รวม		18	8,338,750.00	28	9,211,750.00

จำนวนแพ้มคดี





ด่านศุลกากรมุกดาหาร

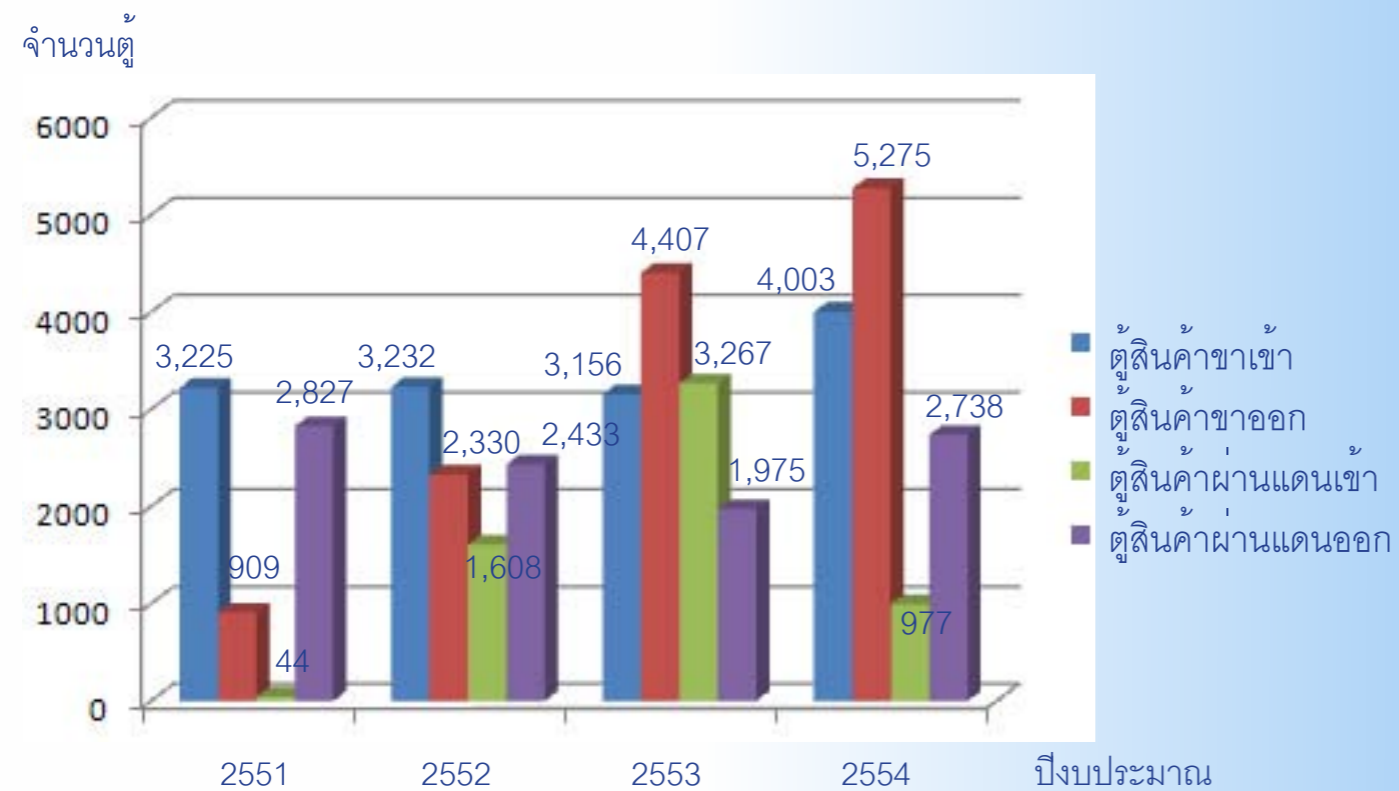


Mukdahan Customs House

4. สถิติด้านอื่น ๆ ของด่านศุลกากรมุกดาหาร

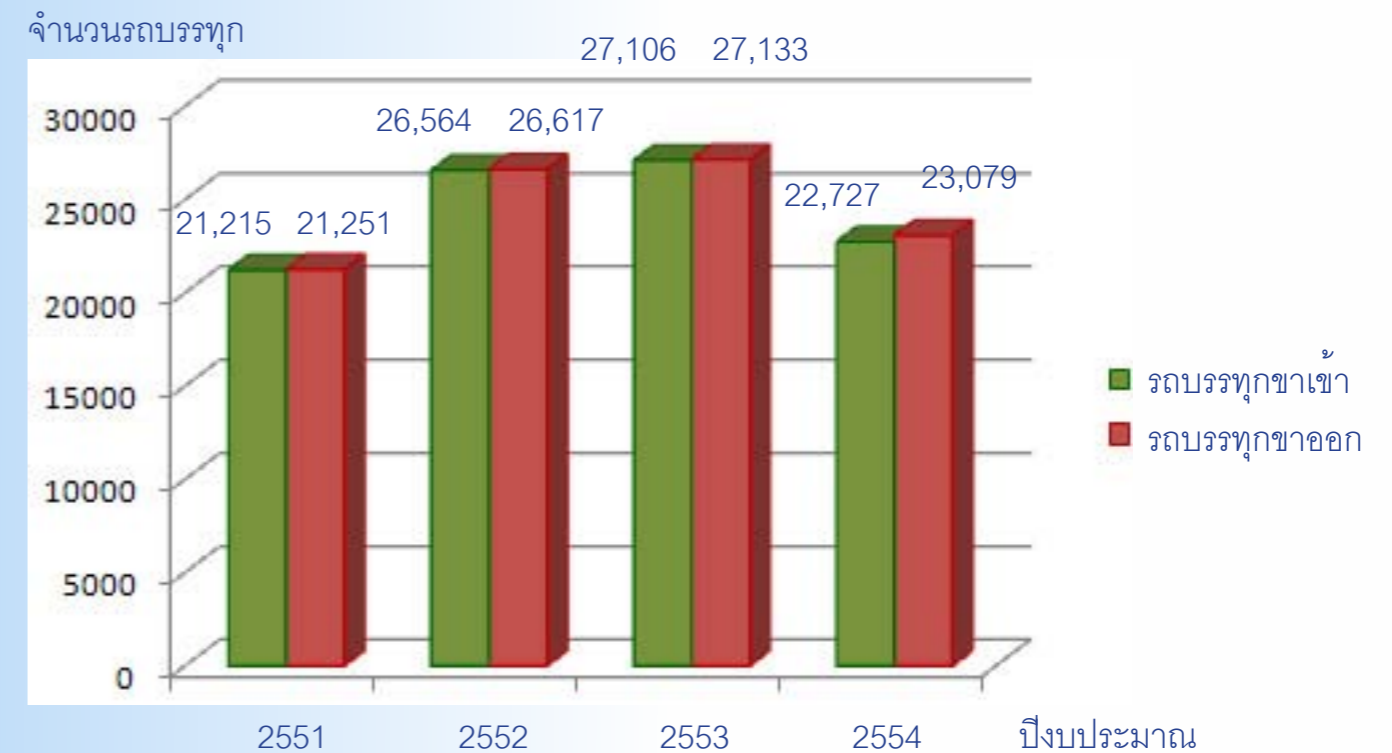
4.1 จำนวนตู้สินค้า

สถิติจำนวนตู้สินค้าผ่านด่านพรมแดนมุกดาหาร ปีงบประมาณ 2551 - 2554										
ปีงบประมาณ	จำนวนตู้สินค้าเข้า-ออก						จำนวนตู้สินค้าผ่านแดน			
	ขาเข้า			ขาออก			ขาเข้า		ขาออก	
	ตู้มีสินค้า	ตู้เปล่า	รวม	ตู้มีสินค้า	ตู้เปล่า	รวม	ตู้มีสินค้า	ตู้เปล่า	ตู้มีสินค้า	ตู้เปล่า
2551	582	2,643	3,225	632	277	909	44	-	2,827	-
2552	814	2,418	3,232	535	1,795	2,330	1,608	-	2,433	-
2553	1,398	1,758	3,156	794	3,613	4,407	3,267	-	1,975	-
2554	2,295	1,708	4,003	872	4,403	5,275	977	-	2,738	-



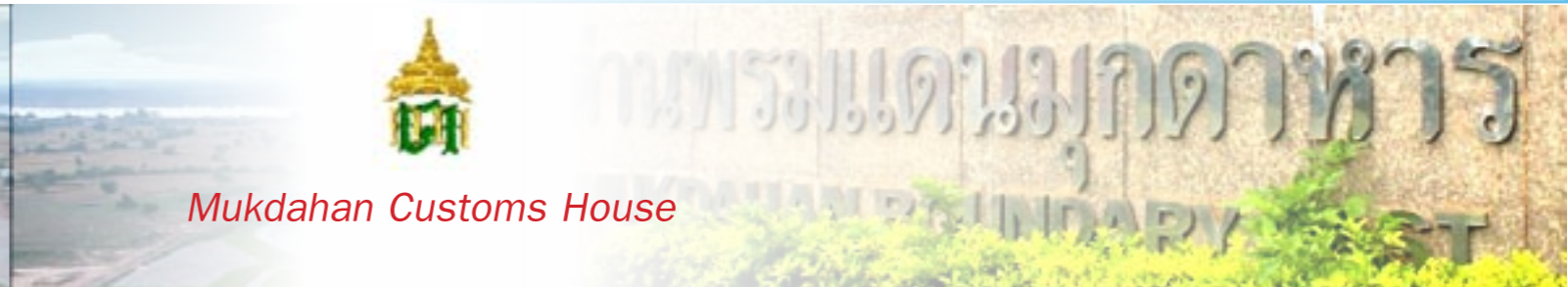
4.2 จำนวนรถบรรทุกสินค้า

สถิติจำนวนรถบรรทุกสินค้าผ่านด่านพรมแดนมุกดาหาร ปีงบประมาณ 2551 - 2554						
ปีงบประมาณ	จำนวนรถบรรทุกสินค้า		จำนวนรถเปล่า		รวม	
	ขาเข้า(คัน)	ขาออก(คัน)	ขาเข้า(คัน)	ขาออก(คัน)	ขาเข้า(คัน)	ขาออก(คัน)
2551	5,221	18,747	15,994	2,504	21,215	21,251
2552	5,255	23,767	21,309	2,850	26,564	26,617
2553	7,606	22,581	19,500	4,552	27,106	27,133
2554	7,501	18,118	15,226	4,961	22,727	23,079





ด้านศุลกากรมุกดาหาร



Mukdahan Customs House

4.3 จำนวนคนเดินทางผ่านเข้า - ออก

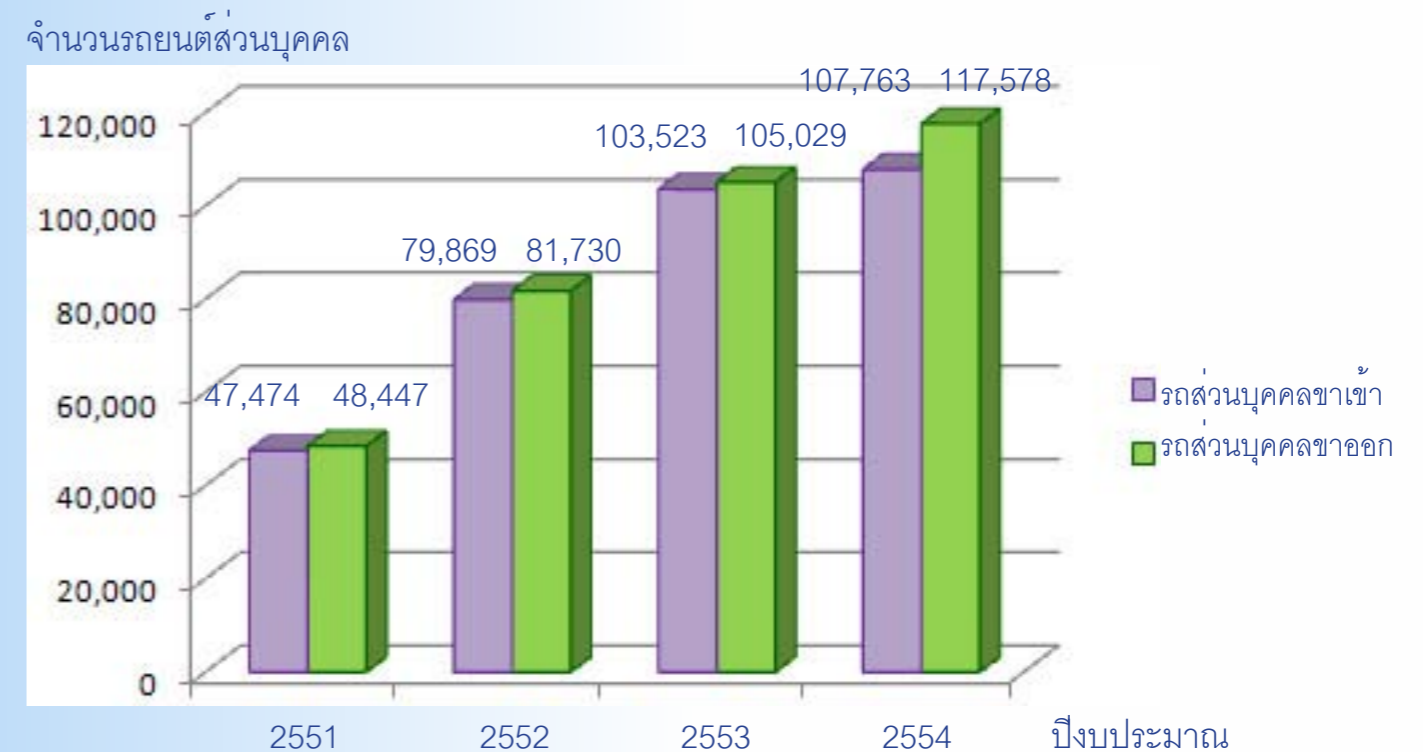
สถิติจำนวนคนเดินทางผ่านด่านพรมแดนมุกดาหาร ปีงบประมาณ 2551 - 2554						
ปีงบประมาณ	คนไทย		คนต่างด้าวสัญชาติอื่น / คนลาว		รวม	
	ขาเข้า(คน)	ขาออก(คน)	ขาเข้า(คน)	ขาออก(คน)	ขาเข้า(คน)	ขาออก(คน)
2551	รวมทุกสัญชาติ				434,016	430,235
2552	427,700	415,859	224,668	194,337	652,368	610,196
2553	560,818	555,508	321,034	294,385	881,852	849,893
2554	806,727	779,013	324,237	320,081	1,130,964	1,099,094

หมายเหตุ : ปีงบประมาณ 2551 ไม่ได้มีการจัดเก็บสถิติแยกเป็นคนไทย และคนต่างด้าวสัญชาติอื่น



4.4 จำนวนรถยนต์ส่วนบุคคลผ่านเข้า - ออก

สถิติจำนวนรถยนต์ส่วนบุคคลผ่านด่านพรมแดนมุกดาหาร ปีงบประมาณ 2551 - 2554		
ปีงบประมาณ	จำนวนรถยนต์ส่วนบุคคล	
	ขาเข้า(คัน)	ขาออก(คัน)
2551	47,474	48,447
2552	79,868	81,730
2553	103,523	105,029
2554	107,763	117,578





ด้านศุลกากรมุกดาหาร

4.5 จำนวนรถยนต์โดยสารประจำทางผ่านเข้า - ออก

สถิติจำนวนรถยนต์โดยสารประจำทางผ่านด่านพรมแดนมุกดาหาร ปีงบประมาณ 2551 - 2554		
ปีงบประมาณ	จำนวนรถยนต์โดยสารประจำทาง	
	ขาเข้า(คัน)	ขาออก(คัน)
2551	5,728	5,868
2552	5,573	5,370
2553	5,716	5,581
2554	5,452	5,451

จำนวนรถยนต์โดยสารประจำทาง

